

# Brückenprüfungen nach DIN 1076 - SIB Bauwerke

## Brückenprüfungen nach DIN 1076 mit Datenerfassungsprogramm SIB-Bauwerke

### Bauwerksbücher:

- Erstellung der Bestandspläne
- Erstellung des Bauwerksbuches

### Hauptprüfung / Einfache Prüfung:

- Erfassung von Schäden
- Ermittlung der Zustandsnote

### Bauwerksprüfungen / Bauwerksbücher für:

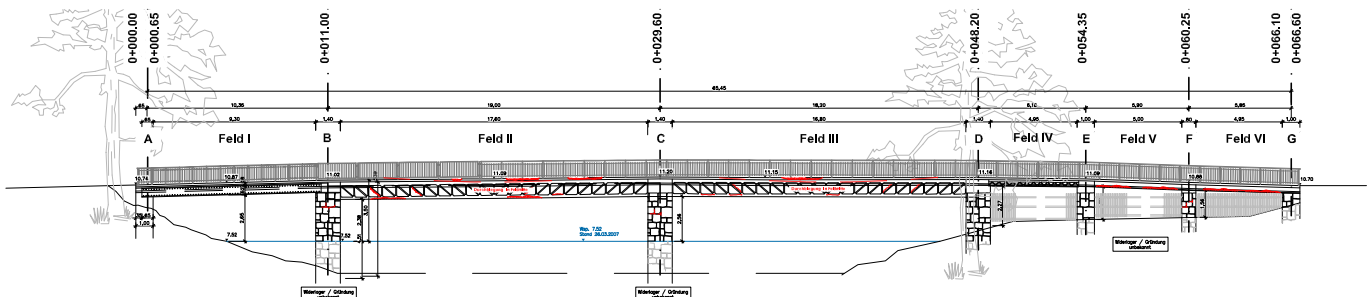
- Straßenbauverwaltungen
- Städte und Gemeinden
- Baubetriebe / Privateigentümer

	Stadt Penig Bauamt Hildebrandt Ing.gmbH	Teil-BW 018 0 (046) Straße Bw-Amt SBA Chemnitz AM/SM SM Roschitz
Druck vom 18.07.2003, Deckblatt Seite 1		
<b>Prüfbericht 2003 H</b> nach DIN 1076		
Bauwerksname	Brücke über Dorfbach, Peniger Straße	
Teilbauwerksname	Brücke über Dorfbach, Peniger Straße	
Kreis	Landkreis Mittweida	
Ort	Penig, OT Thierbach	
Bauwerksart	Bogenartige Brücke / Gewölbebrücke	
Baujahr	0	
Straßen im Bauwerksbereich		
Straße	Von Abbiege- nach Ober- nach abwärts	Statens aufpunkt Statens abpunkt Statens aufpunkt Statens abpunkt

	Gemeindeverwaltung Neukirchen Hildebrandt Ing.gmbH	Teil-BW 05 Straße AM/SM SM
Druck vom 03.09.2002, Deckblatt Seite 1		
<b>Prüfbericht 2002 E</b> nach DIN 1076		
Bauwerksname	Brücke über den Dorfbach, Feldstraße	
Teilbauwerksname	Brücke über den Dorfbach, Feldstraße	
Kreis	Landkreis Stollberg	
Ort	Neukirchen	

	Freistaat Sachsen Straßenbauamt Zwickau	Bauwerksbuch des Teilbauwerks Nummer 5142903 0 Straße K 7316 IBwNr K0121 0050
Version 1.72 - Druck vom 15.02.2006, Seite 1		
<b>Titelblatt</b> <b>Bauwerksbuch</b> nach DIN 1076		
Bauwerksname	Brücke im Zuge der Uhlendorfer Straße	
Teilbauwerksname	Kaufungen	
Nächst gelegener Ort	KAUFUNGEN	
Verwaltung	Brücke im Zuge der Uhlendorfer Straße über den Kaufunger Dorfbach	
Bemerkungen		

### LÄNGSSCHNITT



### GRUNDRISS

