

Abwasser-Pumpwerk Borna "Am Bahrebach"

Ersatzneubau Pumpwerk und Rückbau Pumpwerk Lungenheilstätte I und II

Auftraggeber: Entsorgungsbetrieb der Stadt Chemnitz
 Auftragnehmer: Arge Dietmar Mothes GmbH
 Schmidt-Bau GmbH
 E/MSR: MSR-TEK GmbH
 Baudurchführung: Juli 2003 - April 2004
 Baukosten: 860.000 Euro
 davon für Betriebsgebäude: 270.000 Euro

Einzugsgebiet: Röhrsdorf, Kändler, Wittgensdorf (z.T.),
 Chemnitz-Center und Chemnitz-Park
 angeschl. Einwohner: derzeit 7.600 EW, max. 10.000 EW

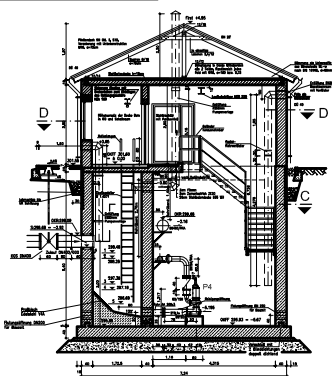
Betriebsgebäude: 630 m³ umbauter Raum,
 Gründungssohle ca. 6,0m unter OKG,
 davon 5,0m im Grundwasser,
 KG: Stahlbeton als weiße Wanne
 EG: Ziegelmauerwerk
 Dach: Holzkonstruktion mit Schieferdeckung

Pumpen in Trockenaufstellung

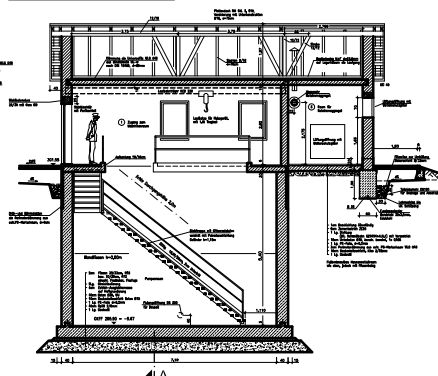
Pumpenleistung: Regenwetterpumpen 3x 147 l/s, H_{man}=9,8m
 Trockenwetterpumpen 2x 23 l/s, H_{man}=15,6m
 max. Förderleistung 257 l/s



SNITT A-A



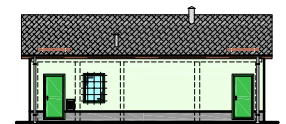
SNITT B-B



SÜD-OST-ANSICHT



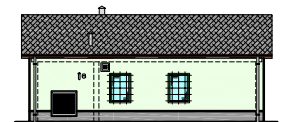
NORD-OST-ANSICHT



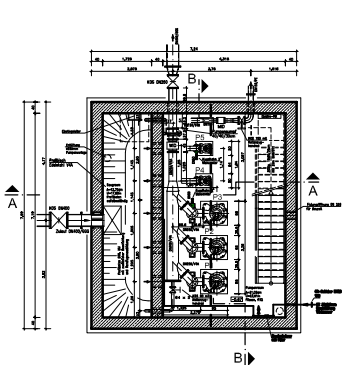
NORD-WEST-ANSICHT



SÜD-WEST-ANSICHT



SNITT C-C



SNITT D-D

