

Abwasser-Pumpwerk Darwinweg in Chemnitz-Röhrsdorf

Sanierung und Erweiterung Pumpwerk Darwinweg

Auftraggeber: Entsorgungsbetrieb der Stadt Chemnitz
 Auftragnehmer: Max Straube GmbH
 Seidel Bau GmbH
 Baudurchführung: Juli - Dezember 2002
 Baukosten: 85.000 Euro

Einzugsgebiet: Röhrsdorf, Kändler
 angeschl. Einwohner: 4.500 EW

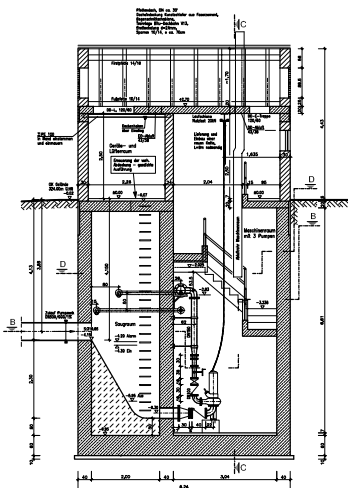
Betriebsgebäude: Sanierung und Erweiterung des vorh. Gebäudes,
 Anbau mit ca. 70m³ umbauter Raum
 in Massivbauweise

Pumpen in Trockenaufstellung

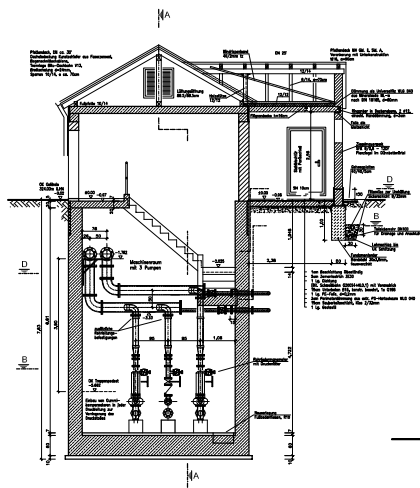
Pumpenleistung: 3x 50 l/s, $H_{\text{man}}=21\text{m}$
 max. Förderleistung 100 l/s



Schnitt A-A



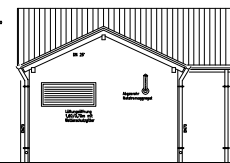
Schnitt C-C



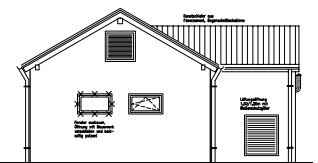
West-Ansicht



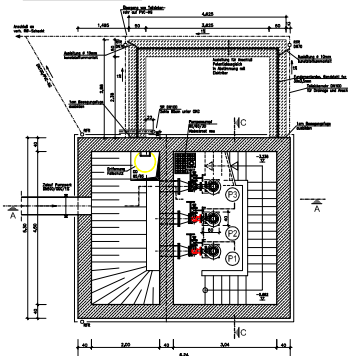
Nord-Ansicht



Ost-Ansicht



Schnitt B-B



Schnitt D-D

